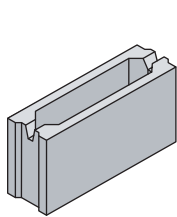
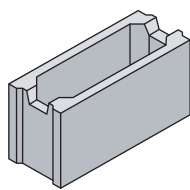


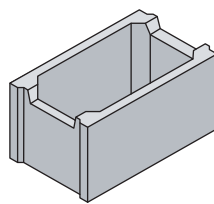
BEST – ZTRACENÉ BEDNĚNÍ 15, 20, 30, 40, 50



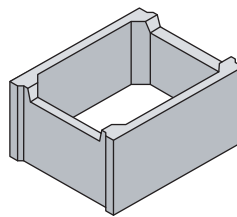
BEST – ZTRACENÉ BEDNĚNÍ 15



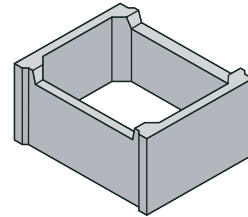
BEST – ZTRACENÉ BEDNĚNÍ 20



BEST – ZTRACENÉ BEDNĚNÍ 30



BEST – ZTRACENÉ BEDNĚNÍ 40



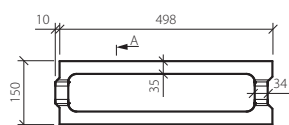
BEST – ZTRACENÉ BEDNĚNÍ 50

- **dutinové tvarovky z prostého vibrolisovaného betonu vhodné pro:**
 - rychlé zhotovení nosného i obvodového nezatepleného zdiva
 - nadezdívku základových pasů a stavby opěrných zdí nebo plotů bez použití bednění
- **moderní technologie výroby zajišťuje vynikající vlastnosti tvarovek,** zejména vysokou pevnost, mrazuvzdornost, rozměrovou přesnost, minimální nasákavost, nehořlavost a požární odolnost
- **profil tvarovek je uzpůsoben pro vkládání vodorovného armování a tvar bočnic prvků vytváří zámek,** který urychluje samotnou realizaci a zjednodušuje její pracnost (na vrstvě vždy 1 kus připraven na dělení)
- prvky se kladou na vazbu, a to buď nasucho nebo za použití maltové směsi, a poté se pro zmonolitnění zalijí betonem, případně se konstrukce zpevní vodorovným nebo svislým armováním
- **tvarovky splňují podmínky vyhlášky Státního úřadu pro jadernou bezpečnost o radiační ochraně č. 307/2002 Sb.**

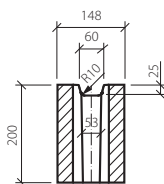
ROZMĚROVÉ A HMOTNOSTNÍ ÚDAJE

název	skladebné rozměry (mm)			varianty výrobků k dodání v jednotlivých regionech (v mapce označené příslušnou barvou)	množství (ks)		hmotnost (kg)		spotřeba		orientační spotřeba betonu		pevnost v tlaku (dle ČSN EN 771-3 ed.2)
	výška	tloušťka	délka		vrstva	paleta	ks	paleta	(ks/m²)	(ks/m³)	m³/m²	m³/m³	
BEST – ZTRACENÉ BEDNĚNÍ 15	200	150	500	● ● - - -	10	60	15,0	900	10,00	66,67	0,07	0,47	15
				- - - ● -	10	50	15,0	750	10,00	66,67	0,07	0,47	15
BEST – ZTRACENÉ BEDNĚNÍ 15	250	150	500	● - - - ●	10	50	20,0	1000	8,00	53,34	0,07	0,47	15
				- ● ● - -	14	70	20,0	1400	8,00	53,34	0,07	0,47	15
BEST – ZTRACENÉ BEDNĚNÍ 20	200	200	500	● ● - - -	8	48	20,0	960	10,00	50,00	0,10	0,52	15
				- - - ● -	8	40	20,0	800	10,00	50,00	0,10	0,52	15
BEST – ZTRACENÉ BEDNĚNÍ 20	250	200	500	● - - - ●	8	40	24,2	968	8,00	40,00	0,11	0,57	15
				- ● ● - -	12	60	24,2	1452	8,00	40,00	0,11	0,57	15
BEST – ZTRACENÉ BEDNĚNÍ 30	200	300	500	● ● - - -	6	36	23,0	828	10,00	33,34	0,19	0,63	15
				- - - ● -	6	30	23,0	690	10,00	33,34	0,19	0,63	15
BEST – ZTRACENÉ BEDNĚNÍ 30	250	300	500	● - - - ●	6	30	25,3	759	8,00	26,67	0,20	0,66	15
				- ● ● - -	8	40	25,3	1012	8,00	26,67	0,20	0,66	15
BEST – ZTRACENÉ BEDNĚNÍ 40	200	400	500	● ● - - -	4	24	26,0	624	10,00	25,00	0,27	0,68	15
				- - - ● -	4	20	26,0	520	10,00	25,00	0,27	0,68	15
BEST – ZTRACENÉ BEDNĚNÍ 40	250	400	500	● - - - ●	4	20	32,3	646	8,00	20,00	0,29	0,72	15
				- ● ● - -	6	30	32,3	969	8,00	20,00	0,29	0,72	15
BEST – ZTRACENÉ BEDNĚNÍ 50	250	500	400	● - - - ●	4	20	32,9	658	10,00	20,00	0,36	0,72	15
				- ● ● - -	6	30	32,9	987	10,00	20,00	0,36	0,72	15

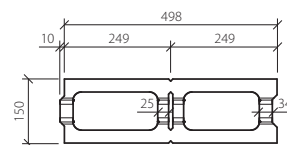




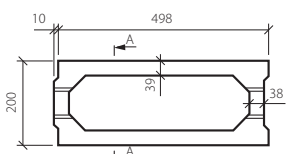
BEST – ZTRACENÉ BEDNĚNÍ 15 - půdorys
(výška 200 mm)



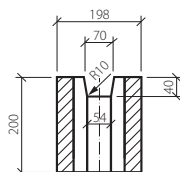
BEST – ZTRACENÉ BEDNĚNÍ 15 - řez A-A
(výška 200 mm)



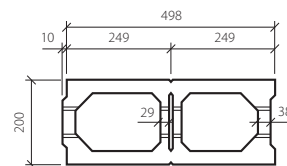
BEST – ZTRACENÉ BEDNĚNÍ 15
– připraveno na dělení
(výška 200 mm)



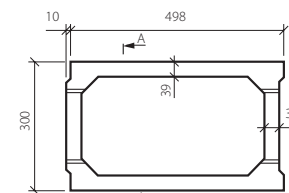
BEST – ZTRACENÉ BEDNĚNÍ 20 - půdorys
(výška 200 mm)



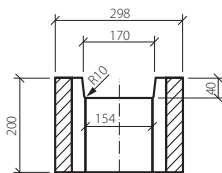
BEST – ZTRACENÉ BEDNĚNÍ 20 - řez A-A
(výška 200 mm)



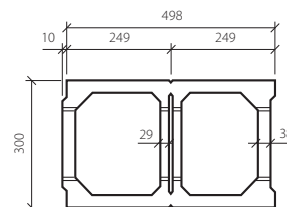
BEST – ZTRACENÉ BEDNĚNÍ 20
– připraveno na dělení
(výška 200 mm)



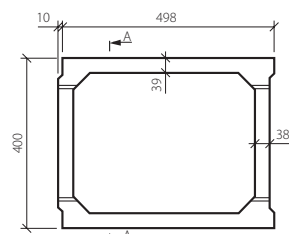
BEST – ZTRACENÉ BEDNĚNÍ 30 - půdorys
(výška 200 mm)



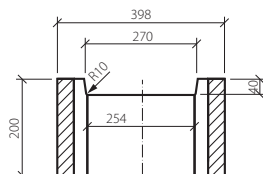
BEST – ZTRACENÉ BEDNĚNÍ 30 - řez A-A
(výška 200 mm)



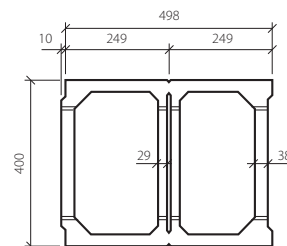
BEST – ZTRACENÉ BEDNĚNÍ 30
– připraveno na dělení
(výška 200 mm)



BEST – ZTRACENÉ BEDNĚNÍ 40 - půdorys
(výška 200 mm)



BEST – ZTRACENÉ BEDNĚNÍ 40 - řez A-A
(výška 200 mm)

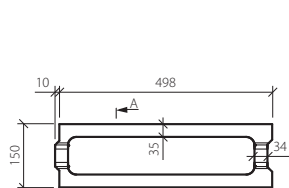


BEST – ZTRACENÉ BEDNĚNÍ 40
– připraveno na dělení
(výška 200 mm)

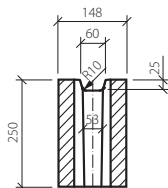
BEST – ZTRACENÉ BEDNĚNÍ 15, 20, 30, 40, 50



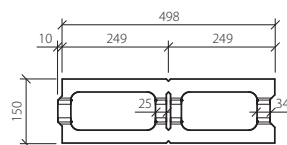
TECHNICKÝ VÝKRES PRVKŮ O VÝŠCE 250 mm - VÝROBNÍ ROZMĚRY (mm)



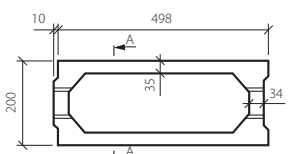
BEST – ZTRACENÉ BEDNĚNÍ 15 - půdorys
(výška 250 mm)



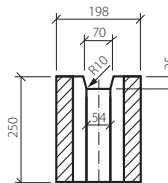
BEST – ZTRACENÉ BEDNĚNÍ 15 - řez A-A
(výška 250 mm)



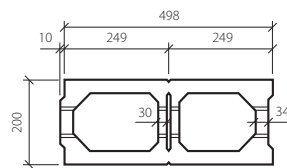
BEST – ZTRACENÉ BEDNĚNÍ 15
– připraveno na dělení
(výška 250 mm)



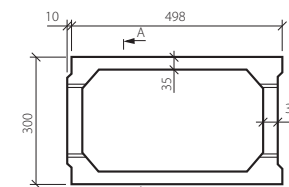
BEST – ZTRACENÉ BEDNĚNÍ 20 - půdorys
(výška 250 mm)



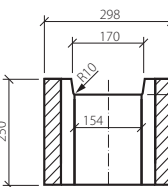
BEST – ZTRACENÉ BEDNĚNÍ 20 - řez A-A
(výška 250 mm)



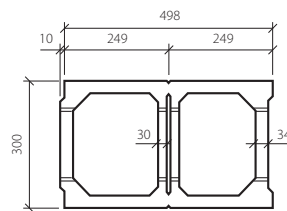
BEST – ZTRACENÉ BEDNĚNÍ 20
– připraveno na dělení
(výška 250 mm)



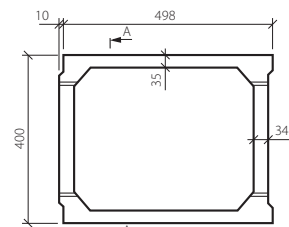
BEST – ZTRACENÉ BEDNĚNÍ 30 - půdorys
(výška 250 mm)



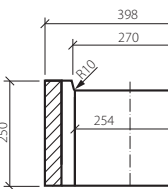
BEST – ZTRACENÉ BEDNĚNÍ 30 - řez A-A
(výška 250 mm)



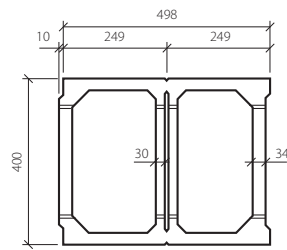
BEST – ZTRACENÉ BEDNĚNÍ 30
– připraveno na dělení
(výška 250 mm)



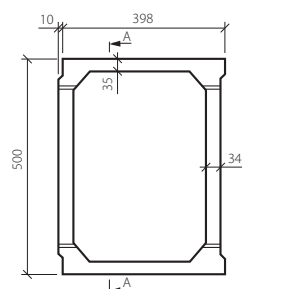
BEST – ZTRACENÉ BEDNĚNÍ 40 - půdorys
(výška 250 mm)



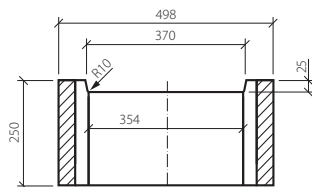
BEST – ZTRACENÉ BEDNĚNÍ 40 - řez A-A
(výška 250 mm)



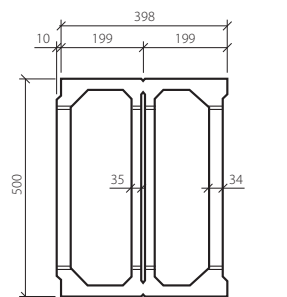
BEST – ZTRACENÉ BEDNĚNÍ 40
– připraveno na dělení
(výška 250 mm)



BEST – ZTRACENÉ BEDNĚNÍ 50 - půdorys
(výška 250 mm)

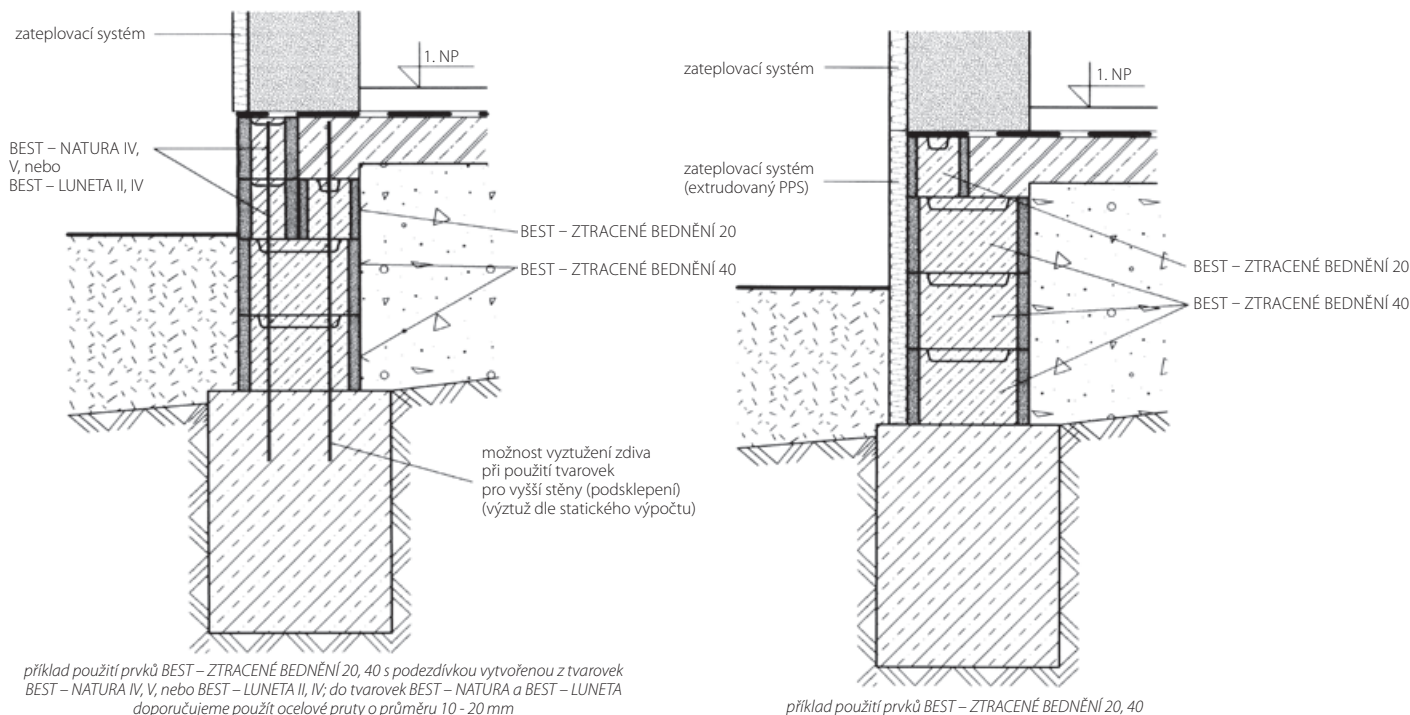


BEST – ZTRACENÉ BEDNĚNÍ 50 - řez A-A
(výška 250 mm)



BEST – ZTRACENÉ BEDNĚNÍ 50
– připraveno na dělení
(výška 250 mm)

- tvarovky se ukládají na vybudovaný základový pás
- v případě potřeby se ztracené bednění zpevňuje svislou nebo vodorovnou armaturou
- betonová zálivka se provádí v celé výšce a po celé délce stěny



UPOZORŇUJEME

- V případě kombinace použití tvarovek BEST – ZTRACENÉ BEDNĚNÍ o různé síle (nebo kombinace prvků BEST – ZTRACENÉ BEDNĚNÍ a plotových prvků BEST) je nutné vždy předchozí vrstvy řádně zabetonovat a pokračovat až po zatuhnutí betonové zálivky.

NORMY A CERTIFIKÁTY

- zdicí prvky BEST – ZTRACENÉ BEDNĚNÍ jsou vyráběny a kontrolovány podle evropské harmonizované normy ČSN EN 771-3 ed.2:

název	výška	výrobní norma	nejvyšší odchylka od deklarovaných rozměrů	
			šířka a délka	výška
BEST – ZTRACENÉ BEDNĚNÍ 15, 20, 30, 40	200 mm	ČSN EN 771-3 ed. 2	+3/-5 mm	+3/-5 mm
BEST – ZTRACENÉ BEDNĚNÍ 15, 20, 30, 40, 50	250 mm	ČSN EN 771-3 ed. 2	+3/-5 mm	+3/-5 mm

ISO 9001

Certifikát systému managementu jakosti udělil VÚPS Praha – Certifikační společnost, s.r.o., Certifikační orgán pro systémy managementu jakosti a BOZP č. 3009.

ISO 14001

Certifikát systému environmentálního managementu udělil VÚPS Praha – Certifikační společnost, s.r.o., Certifikační orgán pro EMS.

OHSAS 18001

Certifikát systému managementu bezpečnosti a ochrany zdraví při práci udělil VÚPS Praha – Certifikační společnost, s.r.o., Certifikační orgán č. 3009 pro systémy managementu.

